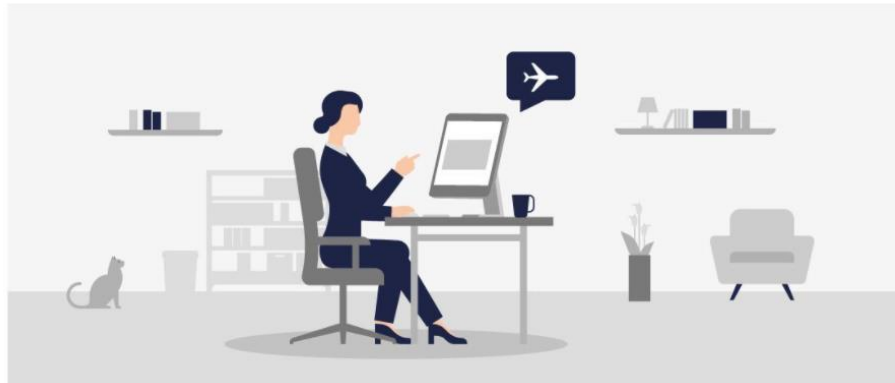




Lufthansa

01



Antes del viaje

Normas en materia de entrada

Las normas actuales en materia de entrada difieren de un país de destino a otro, y están sujetas a cambios a corto plazo. En algunos casos, puede requerirse un test negativo de coronavirus.

→ [Ir a las normas de entrada a](#)

Tests de coronavirus en aeropuertos

En muchos aeropuertos, los pasajeros tienen la posibilidad de someterse a un test de Covid-19. Aquí puede consultar información sobre los centros de pruebas disponibles en los aeropuertos, introduciendo sus aeropuertos de origen y de destino.

Control digital de documentos

En una selección de trayectos puede presentar, antes del vuelo, sus documentos de viaje relacionados con el coronavirus. Así podrá solicitar la emisión de su tarjeta de embarque, previamente, para numerosos vuelos.

Check-in a través del móvil

Recomendamos utilizar el Check-in digital y sin contacto, a través de nuestra página web, o la app de Lufthansa.

→ [Realizar el Check-in online ahora](#)

→ [Ir a la app de Lufthansa](#)

Equipaje de mano reducido

Algunos aeropuertos y autoridades están estableciendo actualmente restricciones al transporte de piezas de equipaje de mano. El objetivo es reducir los tiempos de espera en los controles de seguridad y agilizar los procesos de embarque y desembarque.

Mascarillas

En todos los vuelos de/a Alemania, es obligatorio llevar puesta una mascarilla de protección sanitaria durante el embarque, a bordo y en el momento de abandonar el avión. En vuelos intercontinentales recomendamos llevar varias mascarillas.

Restaurantes

Numerosas tiendas y restaurantes de aeropuerto permanecen cerrados actualmente. Esto puede limitar sus opciones a la hora de adquirir comida y bebida.

02



En el aeropuerto

Mascarillas

Dentro del aeropuerto, el uso de mascarillas de protección sanitaria es preceptivo en el interior las tiendas, los medios de transporte y, en su caso, también dentro de las terminales.

Desinfección

Los aeropuertos están provistos de expendedores de gel hidroalcohólico convenientemente señalizados para desinfectarse las manos regularmente.

Check-in a través del móvil

Recomendamos utilizar el Check-in digital y sin contacto, a través de nuestra página web, o la app de Lufthansa.

→ Realizar el Check-in online ahora

Consigna de equipaje

Nuestros mostradores automáticos de autoservicio le permiten consignar el equipaje sin contacto.

Equipaje de mano reducido

Algunos aeropuertos y autoridades están estableciendo actualmente restricciones al transporte de piezas de equipaje de mano. El objetivo es reducir los tiempos de espera en los controles de seguridad y agilizar los procesos de embarque y desembarque.

Lounges

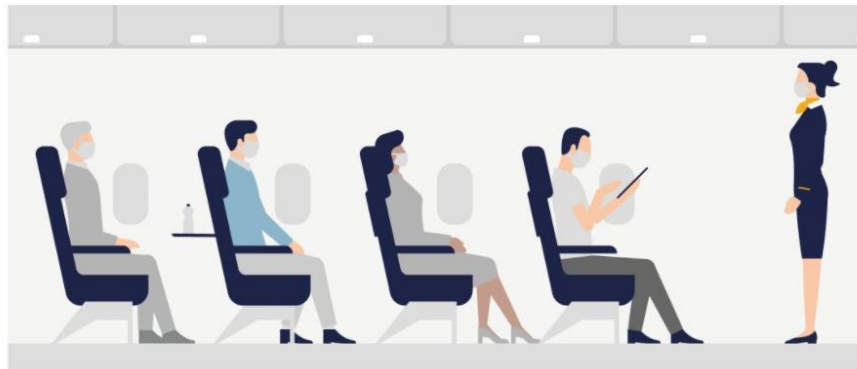
Las (Lufthansa) Lounges reabren sus puertas y proceden a ampliar sus servicios de forma gradual. En nuestro índice de lounges puede consultar información actualizada sobre cada una de ellas.

→ Ir a la lista de lounges

Control de seguridad

La modificación de los procesos puede tener como consecuencia un aumento de los tiempos de espera en los controles de seguridad. Los aeropuertos ofrecen detalles a este respecto en sus respectivas páginas web.

03



Embarque y a bordo

Embarque sin contacto y por grupos

El embarque se lleva a cabo por grupos, y nuestras puertas de embarque automáticas permiten un embarque sin contacto.

Limpieza de la cabina

Las cabinas de nuestros aviones son sometidas a un proceso de limpieza profunda antes y después de cada vuelo. Se ha aumentado aún más tanto la frecuencia como la profundidad de la limpieza.

Toallita desinfectante

A todos los pasajeros se les entrega, en el momento del embarque, una toallita desinfectante para limpiar las superficies en torno a sus asientos.

Mascarillas

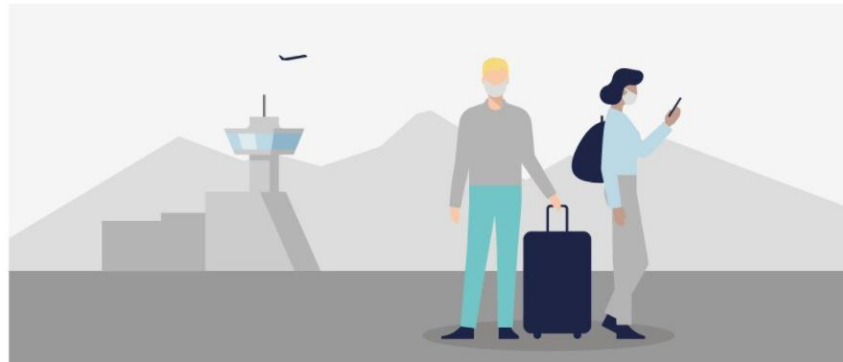
El uso de mascarilla protectora es obligatorio durante toda la estancia a bordo.

→ [Ir a la higiene a bordo](#)

Purificación del aire

El suministro de aire fresco en el interior del avión renueva por completo el aire en tres minutos, proporcionando un aire de excelente calidad. En combinación con el uso de mascarilla, se garantiza así un alto grado de protección.

04



En el aeropuerto de destino

Normas en materia de entrada

Las normas actuales en materia de entrada difieren de un país de destino a otro, y están sujetas a cambios a corto plazo. En algunos casos, puede requerirse un test negativo de coronavirus.

Mascarillas

Para proteger a todos los pasajeros en el momento de desembarcar, también es obligatorio llevar una mascarilla de protección sanitaria durante ese proceso.

→ [Ir a la higiene en el aeropuerto](#)

Cuarentena obligatoria

Los viajeros con destino a Alemania, procedentes de zonas de riesgo por coronavirus en otros países, deberán pasar una cuarentena obligatoria.

→ [Ir a las normas de entrada en el país](#)

Controles más estrictos

Particularmente a la hora de entrar en el país, procedentes de zonas de riesgo con un grado muy alto de incidencia o de zonas con una alta propagación de mutaciones del coronavirus, los viajeros pueden verse obligados a someterse a controles más estrictos.

Tests de coronavirus en aeropuertos

En muchos aeropuertos se ofrece la posibilidad de someterse a un test de coronavirus. Aquí puede consultar información sobre los centros de pruebas disponibles en los aeropuertos, introduciendo sus aeropuertos de origen y de destino.

Continuar viaje de forma segura

También nuestros socios han adoptado medidas de protección para garantizar su seguridad a la hora de continuar viaje. En este contexto, su vuelo de conexión puede quedar sujeto a unas normas diferentes.